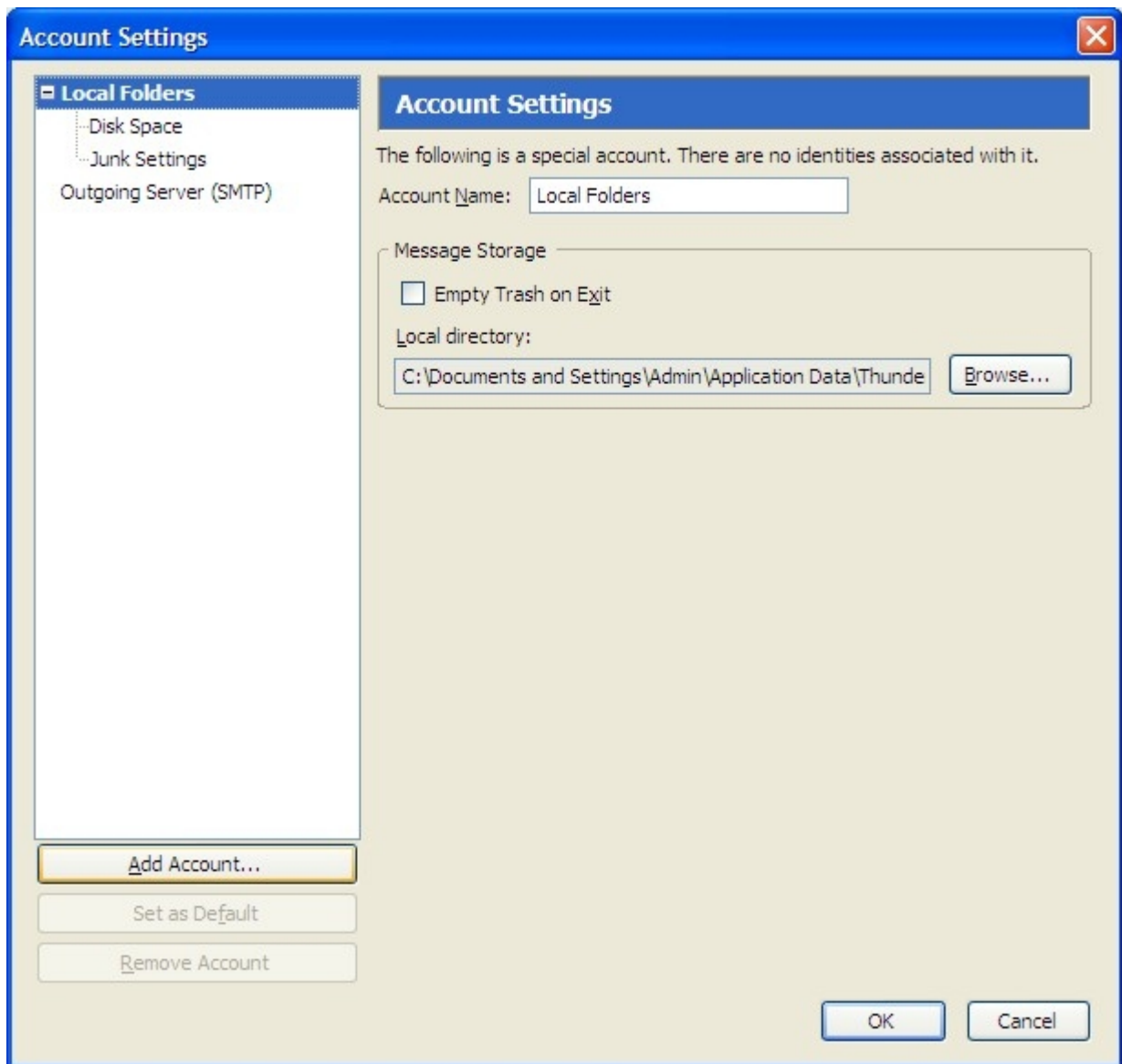
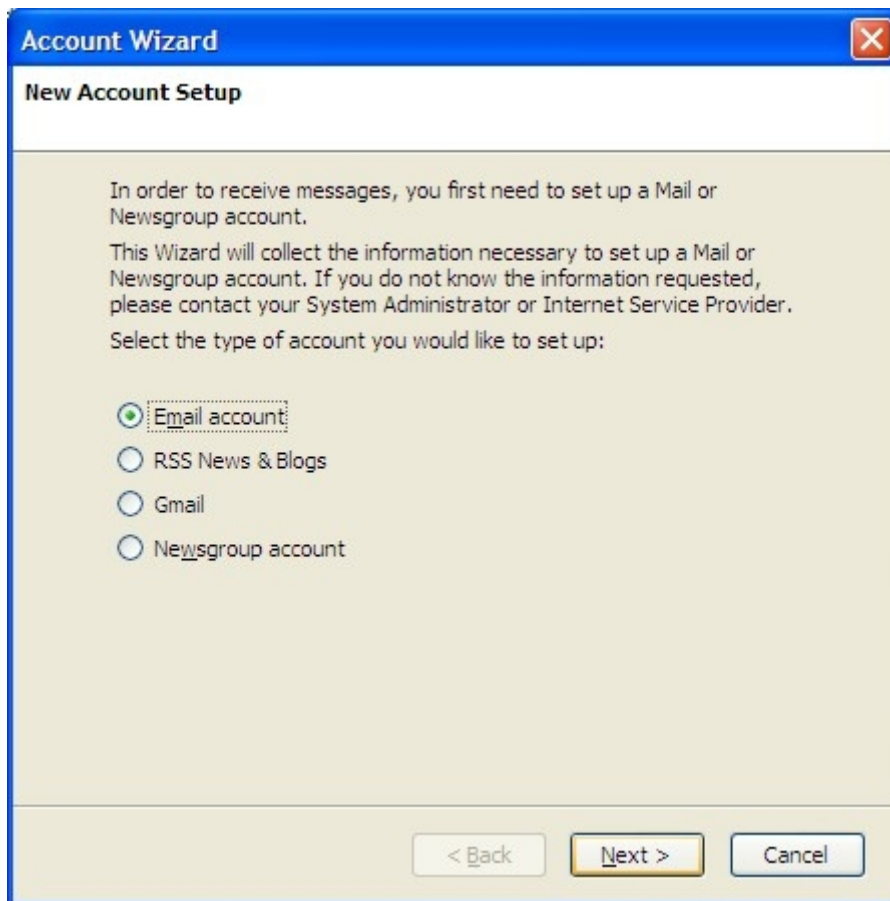


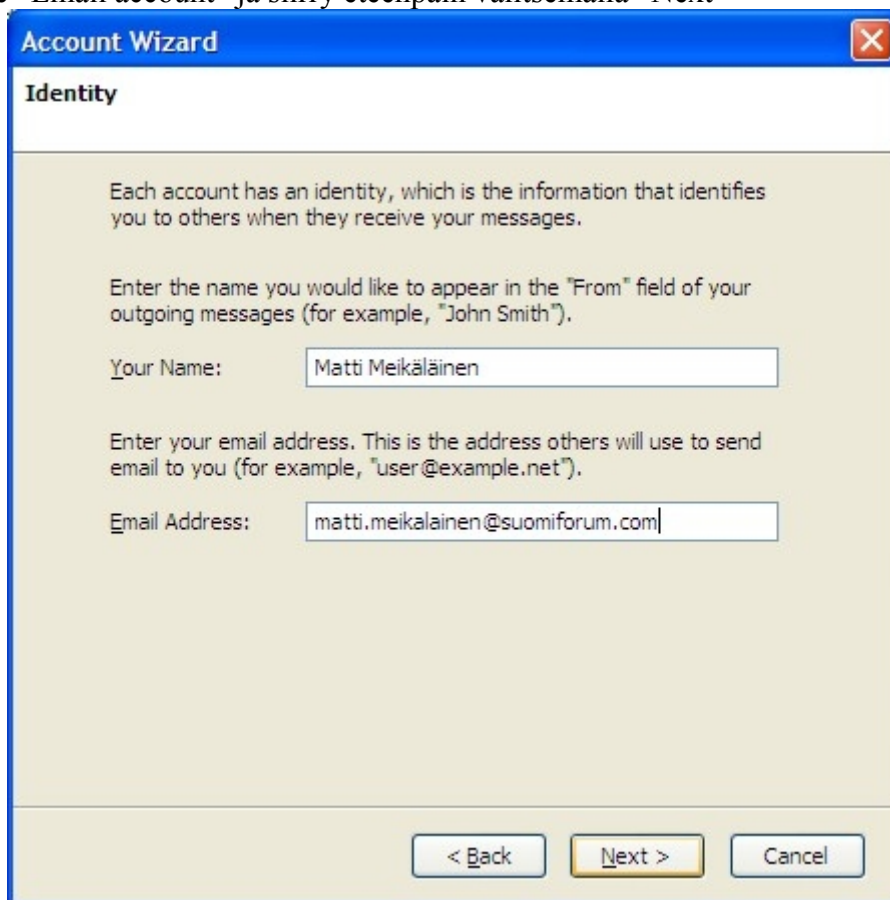
Kuva 1. Aava Mozilla Thunderbird. Valitse valikkorivilta Tools – Account settings.



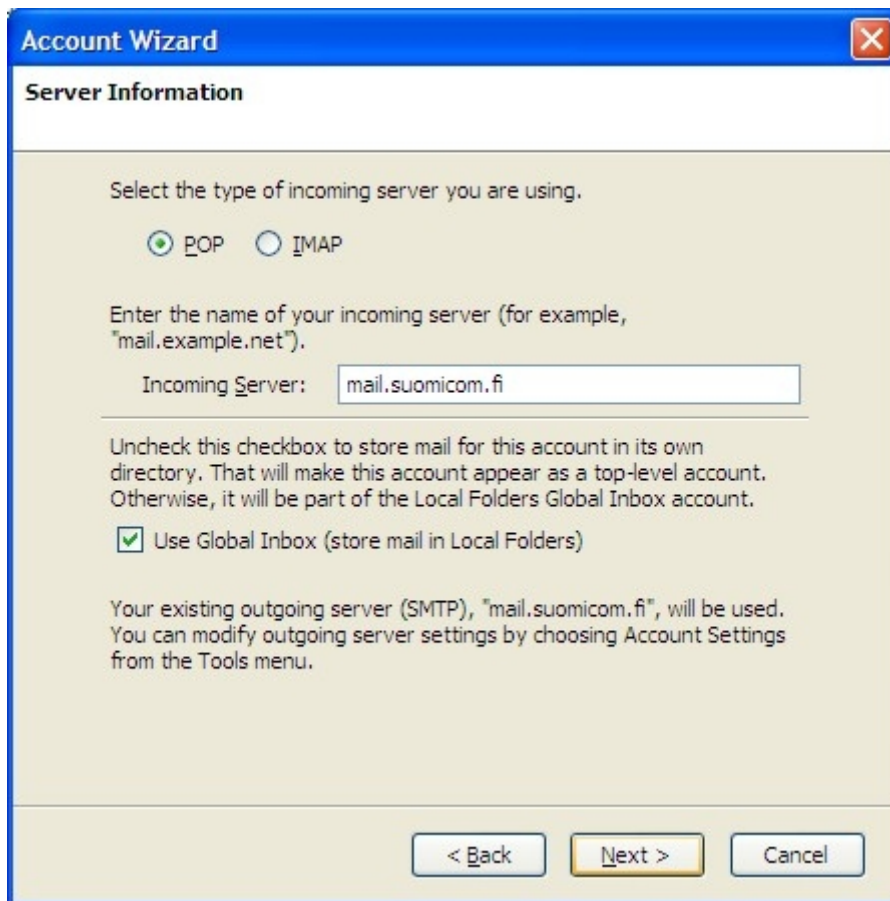
Kuva 2. Luo uusi sähköpostitili valitsemalla ”Add Account..”



Kuva 3. Valitse "Email account" ja siirry eteenpäin valitsemalla "Next"



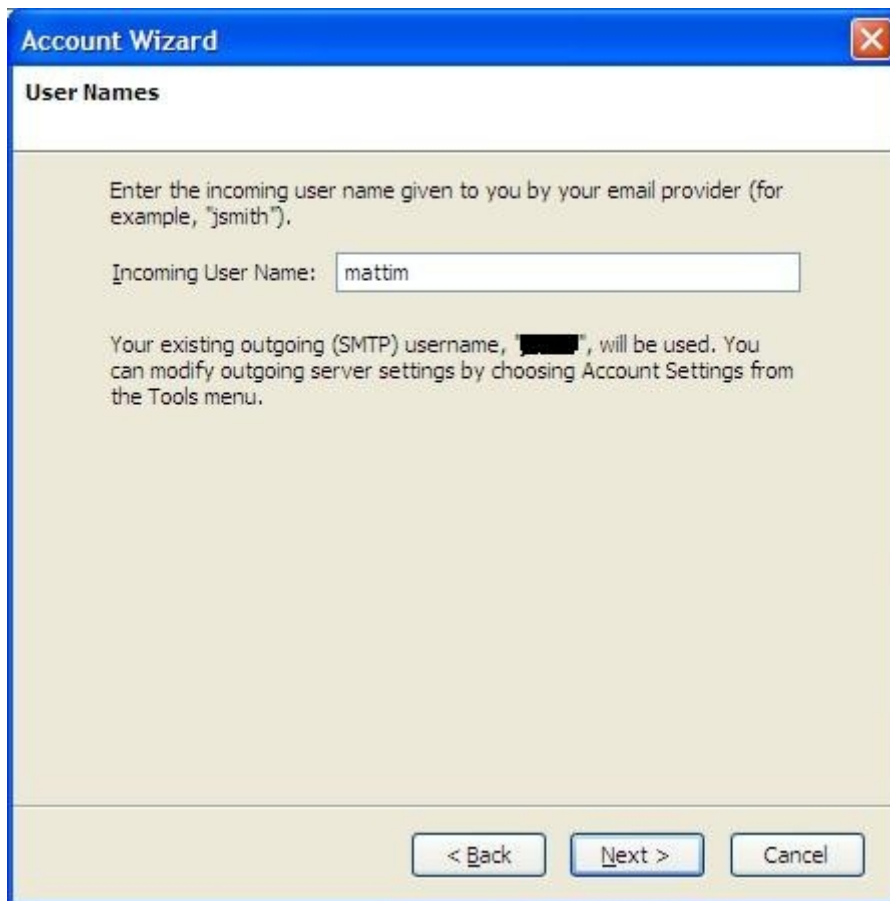
Kuva 4. Syötä kenttään nimesi sekä operaattorisi antama sähköpostiosoitteesi.



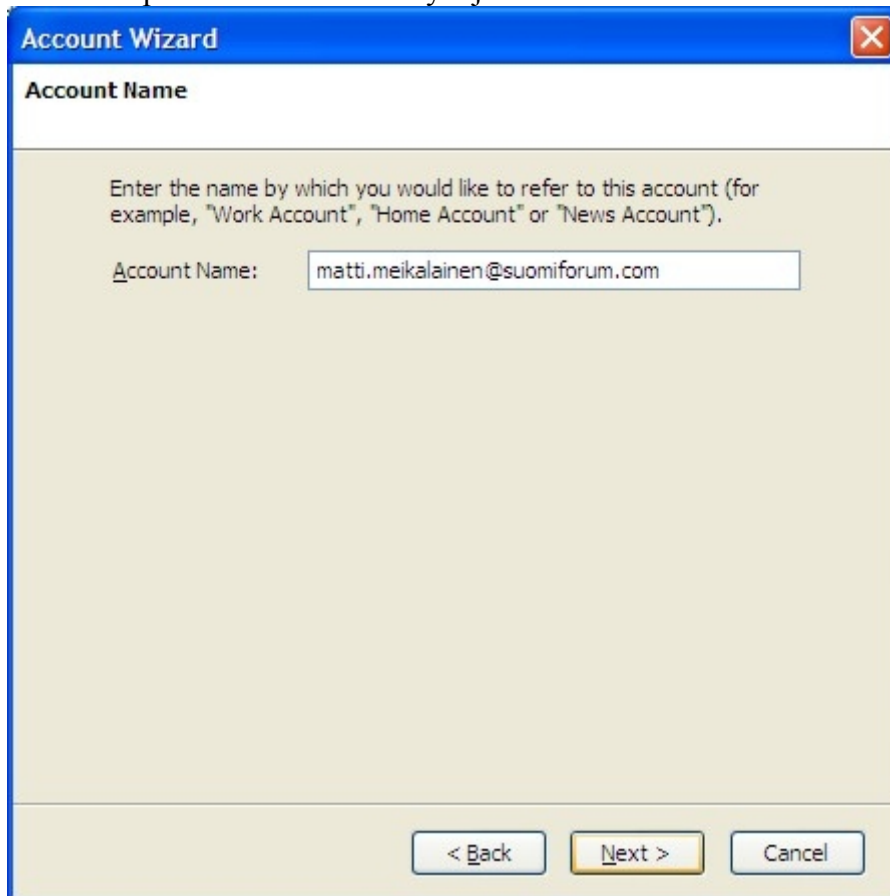
Kuva 5. Valitse sähköpostin lukemiseen tarkoitettu protokolla (POP tai IMAP). Aseta sisääntulevan postin palvelimeksi: mail.suomicom.fi

IMAP säilyttää viestit palvelimella ja tukee palvelimella olevia hakemistoja, eli viestit voidaan järjestellä eri hakemistoihin. Viestejä käsitellessä yhteyden pitää olla päällä.

POP kopioi ensin kaikki viestit palvelimelta sille koneelle, josta yhteys on otettu. Samalla viestit hävitetään palvelimelta. Yhteyttä ei tarvitse pitää päällä viestejä käsitellessä.



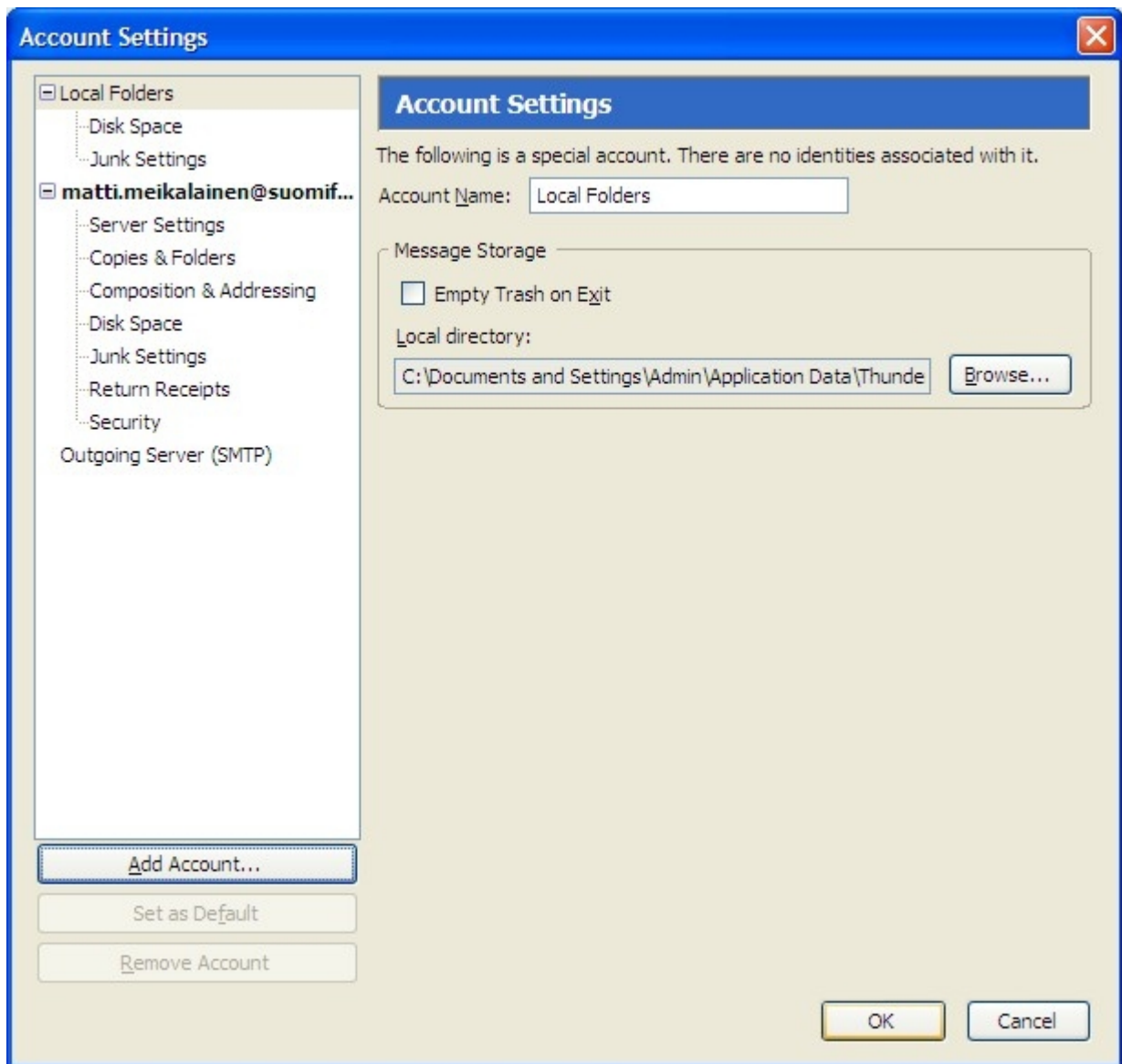
Kuva 6. Syötä kenttään operaattorisi antama käyttäjätunnus.



Kuva 7. Syötä kenttään haluamasi nimi uudelle sähköpostitilille.



Kuva 8. Valitse "Finish"



Kuva 9. Uusi käyttäjätili on nyt luotu.