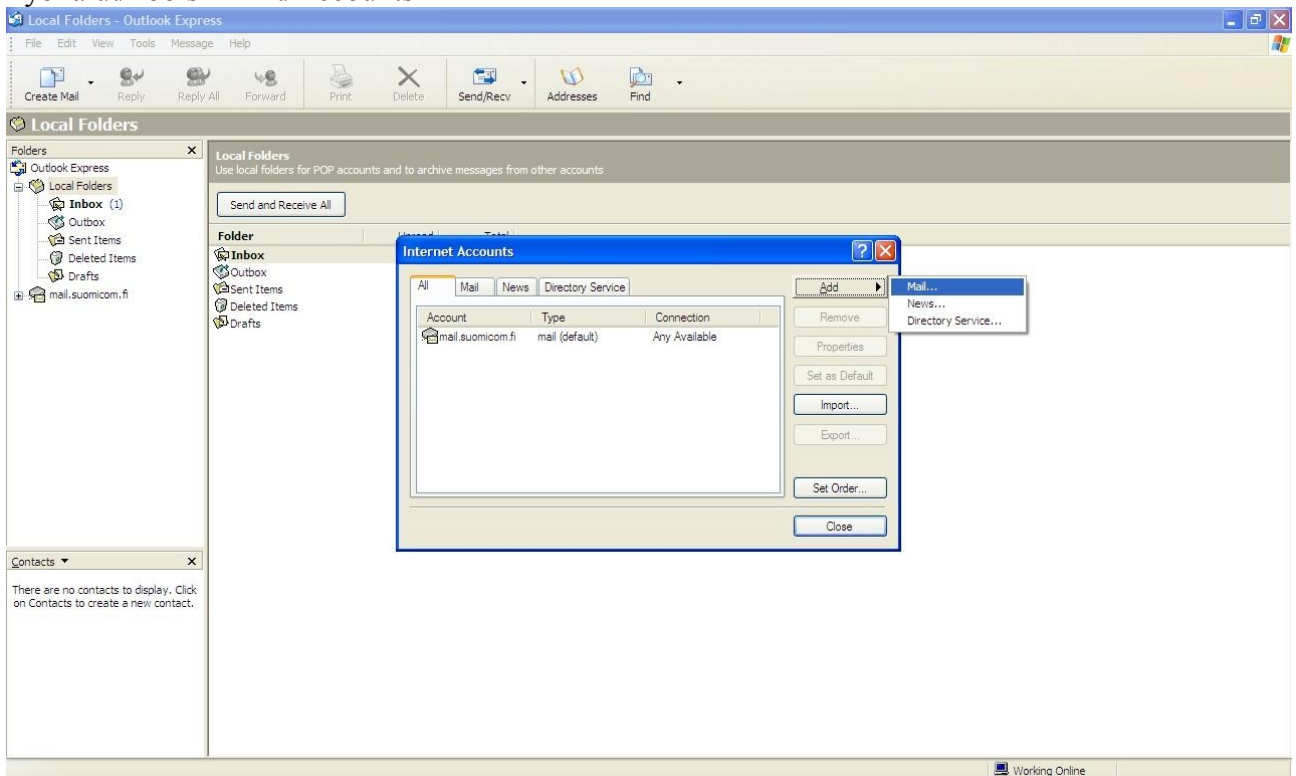
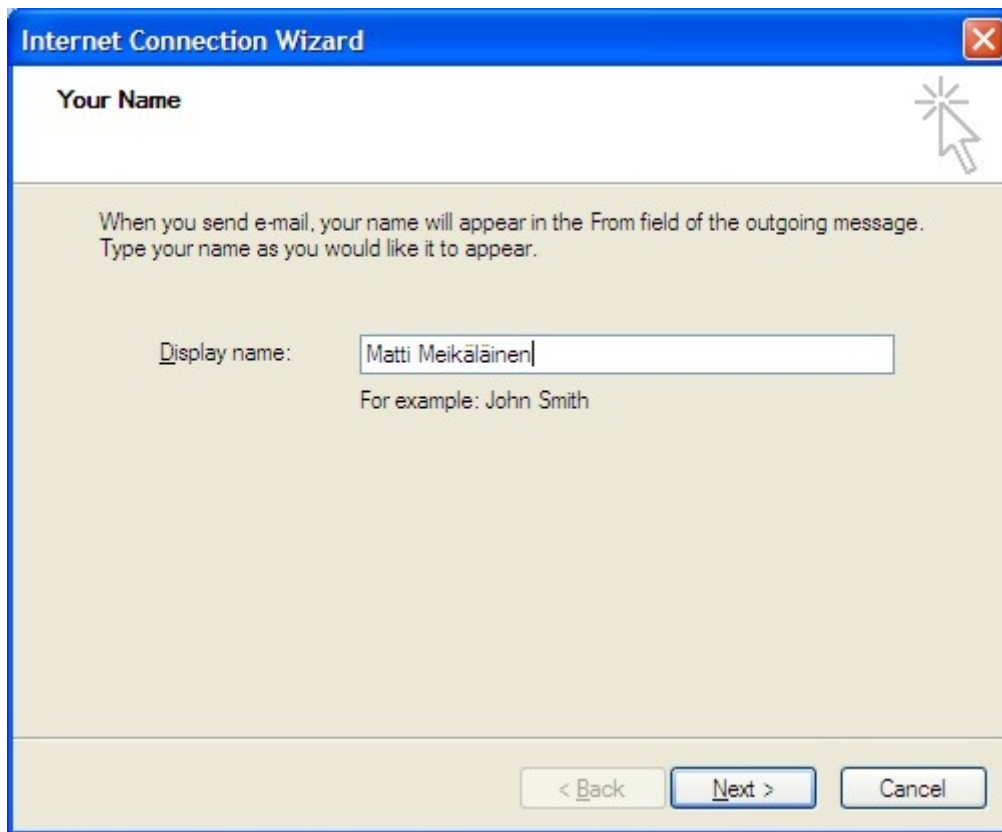


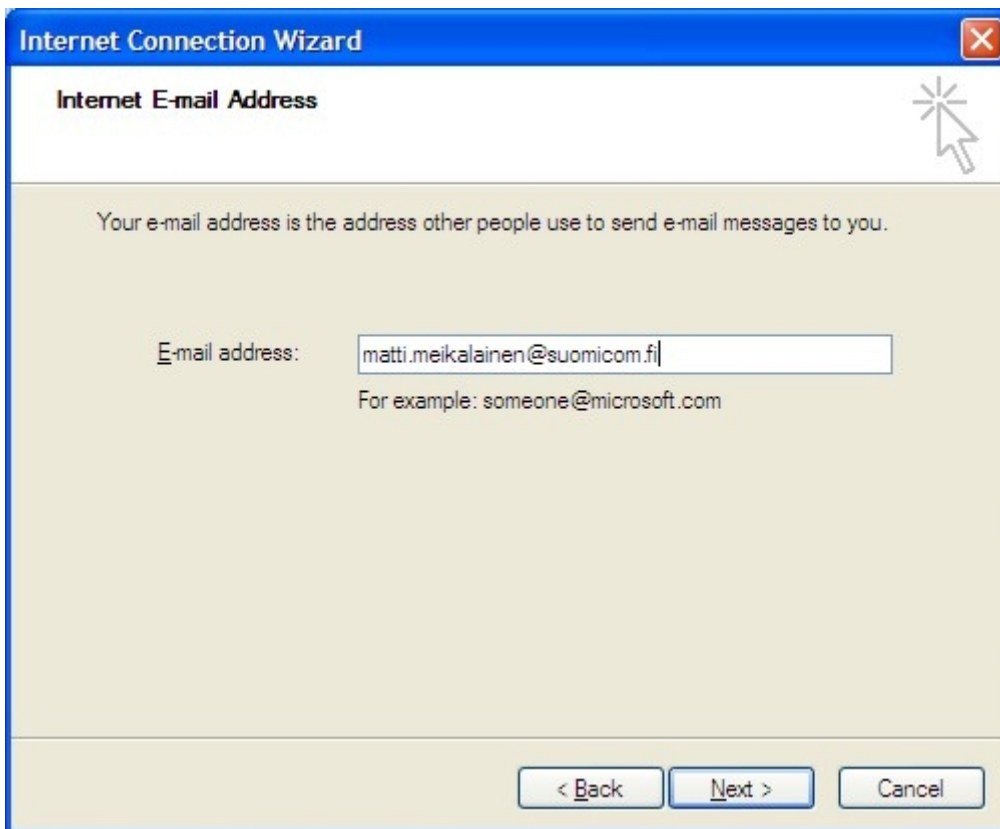
Kuva 1. Avataan sähköpostiohjelma Microsoft Outlook Express. Valitaan valikkoriviltä Työkalut/Tools – Tilit/Accounts



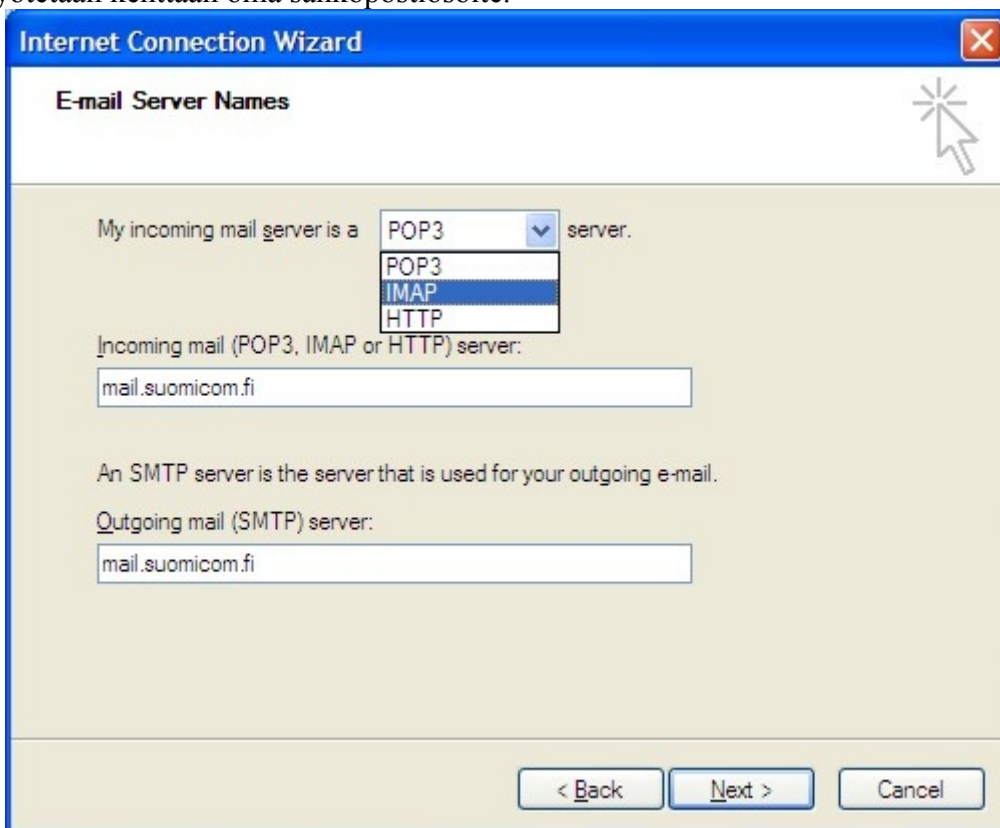
Kuva 2. Luodaan uusi sähköpostitili. Klikataan Add – Mail... -painiketta.



Kuva 3. Syötetään kenttään oma nimi.



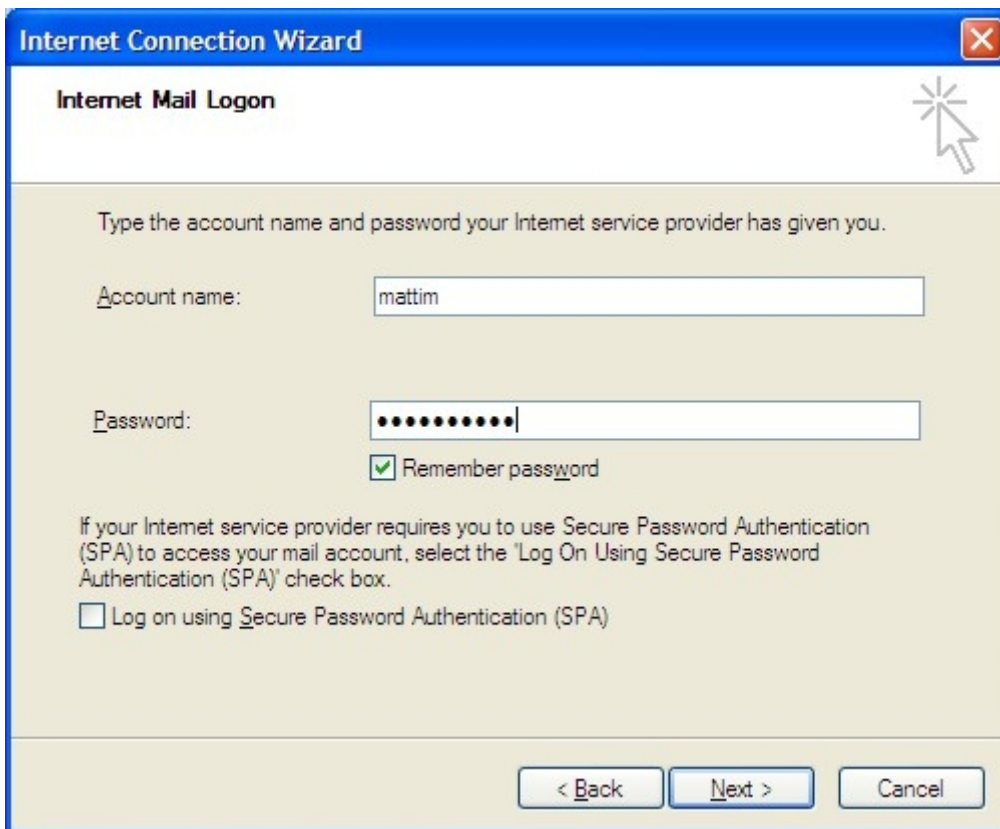
Kuva 4. Syötetään kenttään oma sähköpostiosoite.



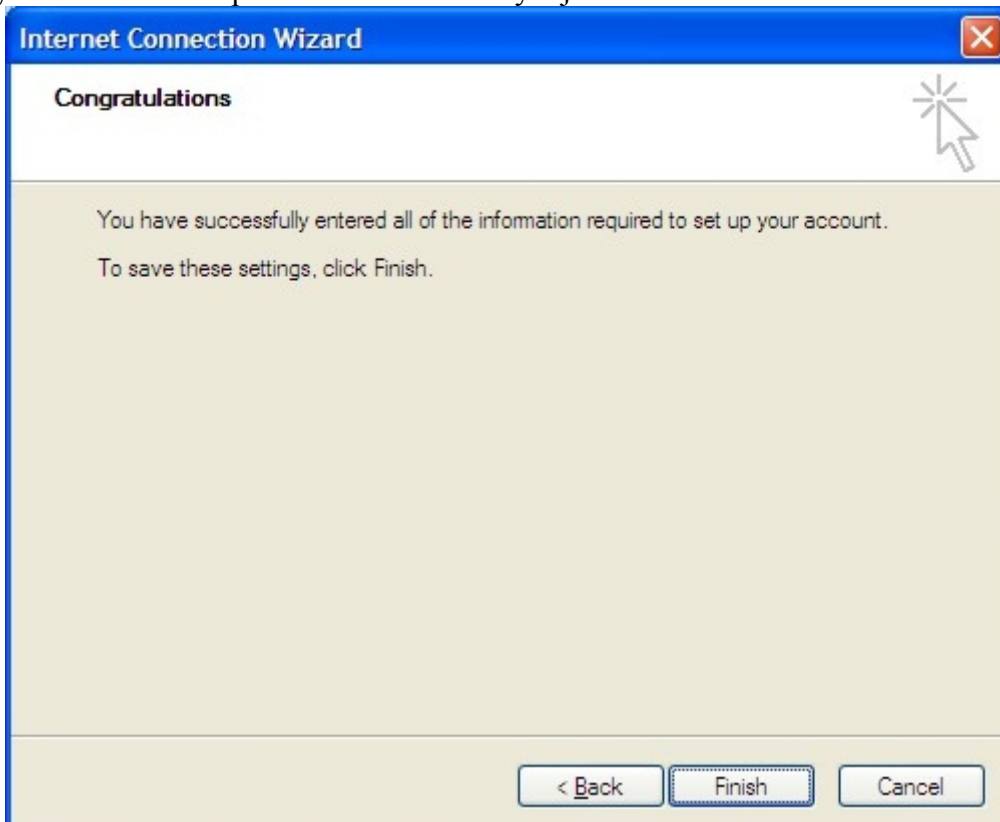
Kuva 5. Valitaan sähköpostin lukemiseen tarkoitettu protokolla (POP3, IMAP tai HTTP). Asetetaan sisään/ulos -menevän postin palvelimeksi: mail.suomicom.fi

IMAP säilyttää viestit palvelimella ja tukee palvelimella olevia hakemistoja, eli viestit voidaan järjestellä eri hakemistoihin. Viestejä käsitellessä yhteyden pitää olla päällä.

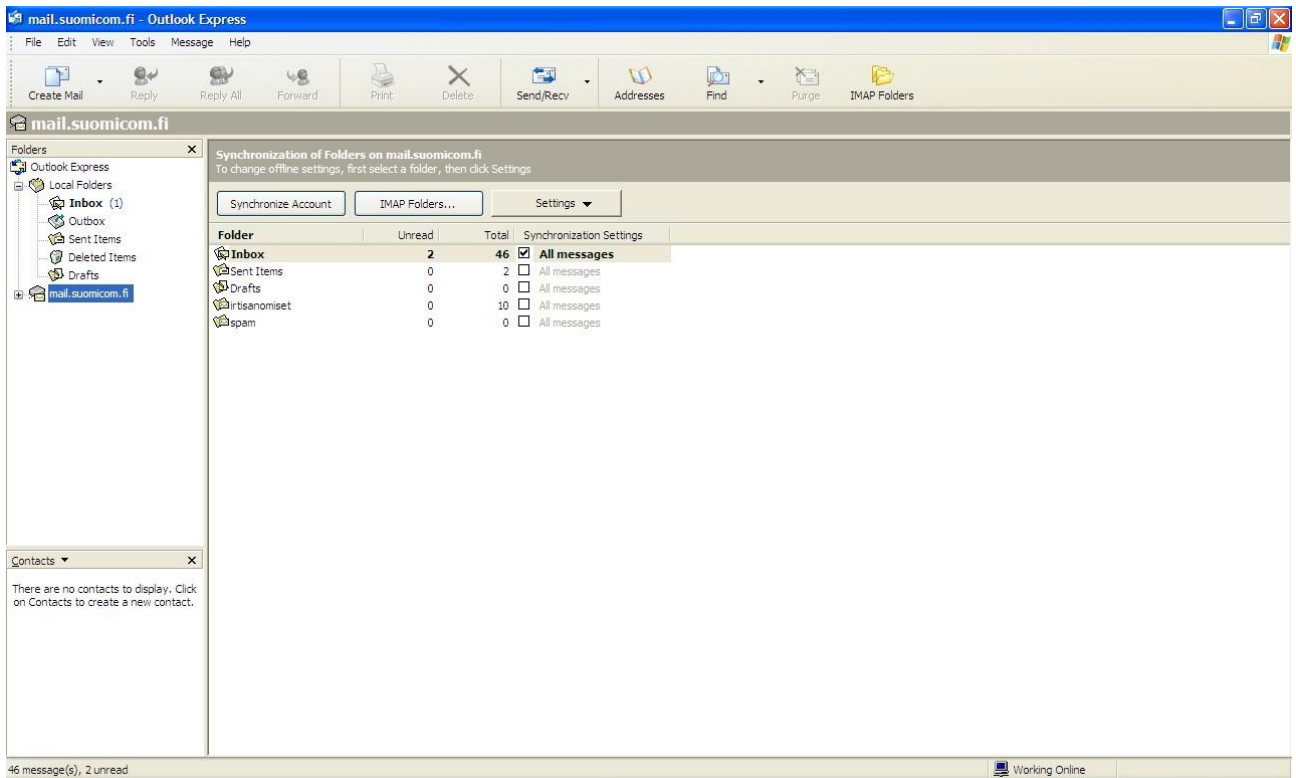
POP3 kopioi ensin kaikki viestit palvelimelta sille koneelle, josta yhteys on otettu. Samalla viestit hävitetään palvelimelta. Yhteyttä ei tarvitse pitää päällä viestejä käsitellessä.



Kuva 6. Syötetään kentiin operaattorisi antama käyttäjätunnus sekä salasana.



Kuva 7. Uusi käyttäjätili on nyt luotu.



Kuva 8. Uusi tilisi on nyt käyttövalmiina.